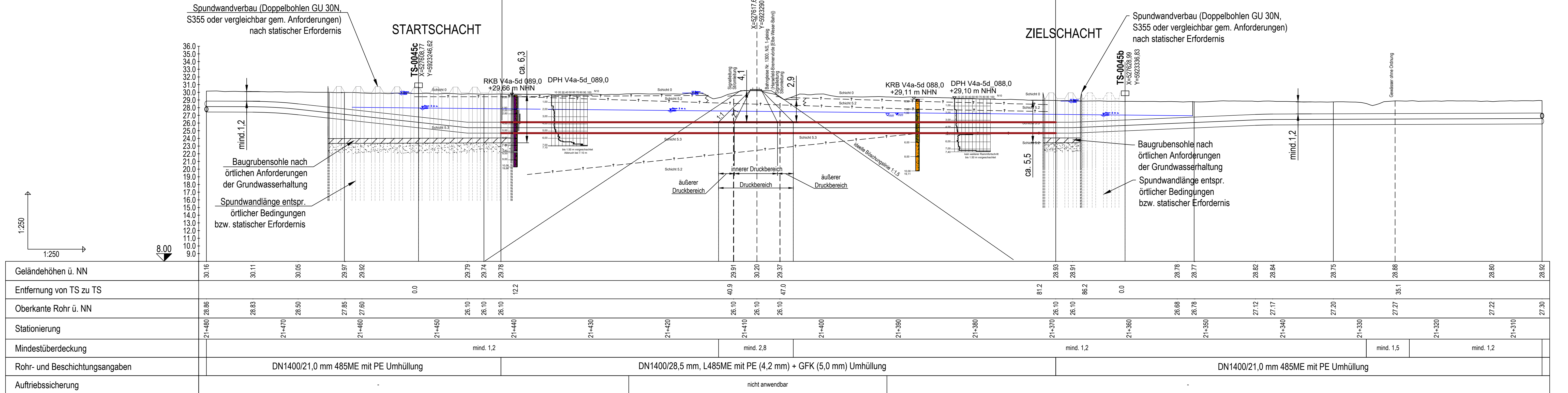
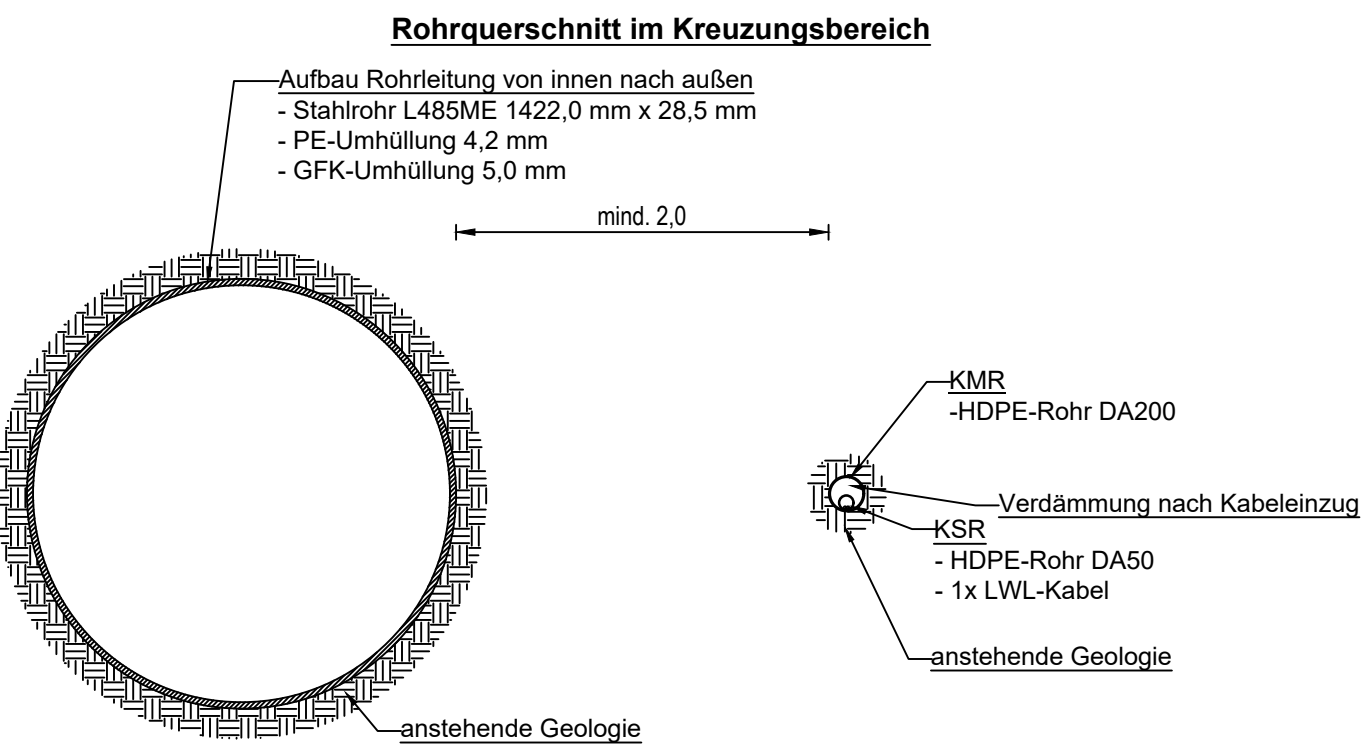
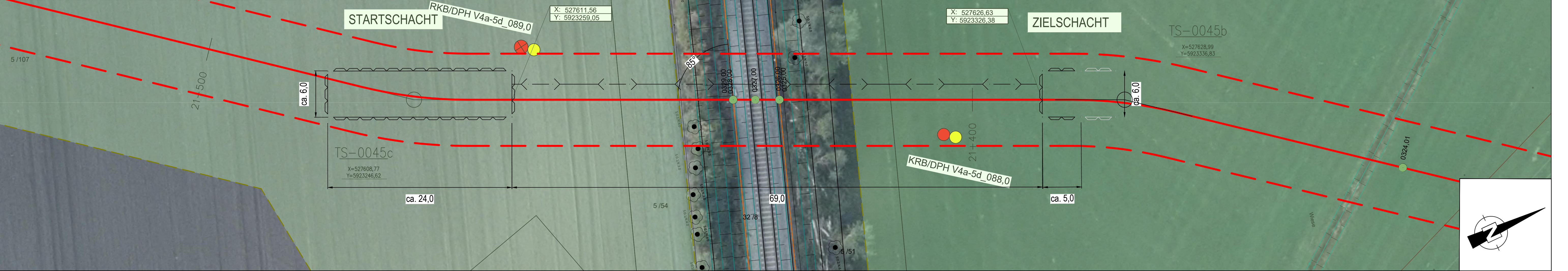


- ANMERKUNG:
1. ANZAHL, ANGABEN, LAGE UND / ODER TIEFE DER DARGESTELLTEN FREMDLEITUNGEN ERHEBEN KEINEN ANSPRUCH AUF RICHTIGKEIT UND / ODER VOLLSTÄNDIGKEIT.
 2. LÄNGE, VERLAUF UND INSBESONDERE TIEFE DER BOHRUNG SOWIE DER BAUGRUBEN SIND NACH BESTIMMUNG DER TIEFENLAGEN DER FREMDLEITUNGEN GGF. ANZUPASSEN
 3. ALLE MAßE IN METER, WENN NICHT ANDERS ANGEZEIGT.
 4. ENTSPRECHEND DER GRUNDWASSERSTÄNDE UND / ODER DER BAUWASSERHALTUNG SIND DIE BAUGRUBEN WASSERDICHT AUSZUFÜHREN.
 5. DIE BAUGRUBEN EINSCHL. IHRES VERBAUS UND ETWAIGER RÜCKVERANKERUNGEN, SIND ENTSPRECHEND RIL 878 GRUNDSÄTZLICH AUSSERHALB DER IDEELLEN BÖSCHUNGSLINIE DER JEWELIGEN BAHNTRASSE VORZUSEHEN.

KREUZUNGSDETAILPLAN Maßstab 1 : 250

Maßstäbe für Originalkurten : 1 : 1000

Waltere Vervielfältigung verboten : Vervielfältigungserlaubnis durch :
© ILF Beratende Ingenieure GmbH



Schicht Nr.	Bodenart	Klassifizierung nach DIN			Frostemp- findlich- keit ¹⁾	Verdich- tungs- fähigkeit ²⁾
		18 196	18 300 ⁴⁾	18 319 ⁵⁾		
0	Oberboden	OU / OH	1 / 3 5	/	/	/
5.2	rollige bis ge- mischtkörnige Sedimente (glau- ziofluvial)	SE, SU, SU*	3 - 4 (2) ³⁾	LNE 1 - 3 LN 1 - 3	F 1 - F 3	V 1 - V 2
5.3	Geschiebelehm / Hochflutlehm	TL, TM, ST*	4 (2) ³⁾	LBM 1 - 2 P 1 - P 2	F 3	V 2 - V 3

- 1) Nach ZTV E-SIS 17, Tab. 3 (F1 = nicht frostempfindlich, F3 = sehr frostempfindlich).
- 2) (V1 = verdichtungsfähig, V3 = sehr verdichtungsfähig).
- 3) Die angegebenen leicht plastischen Böden können bei Wassersättigung infolge Störung der Lagerung in Boden-
klasse 2 nach DIN 18 300 übergehen.
- 4) Bei entsprechendem Stein- / und Geröllanteil
- 5) nach DIN 18 300 (2012), keine Homogenbereiche
- 6) gemäß DIN 18 319:2012-09

Legende:

● KRB Kleinrammbohrung

● DPM mittelschwere Rammsondierung

● DPH schwere Rammsondierung

— Schichtgrenze

— Bemessungswasserstand

— Bauwasserstand

ZEICHENERKLÄRUNG

● HP Höhenfestpunkt	— Reduzierstück	— RS Markierungsfahle
— TS Leitungsknickpunkt	— Böjennetzeverschluss	— Markierungsfahle mit Messanschluß
— Betonabdeckplatte (BP)	— gewölbt Boden	— Kabelschrank
— Schweißnaht mit Nummer	— Blindflansch	— Erdung gegen Hochspannungsbefall
— Maltschleuse (MS)	— Flanschverbindung	— T - Stöck
— Abperschieber (hier z. B. mit Gas - Antrieb)	— Isolierflansch	— WH Warmbogen (hier horizontal)
— Abperschieber (hier z. B. mit E - Antrieb)	— Isolierkupplung	— WV Warmbogen (hier vertikal)
— Rückschlagklappe (RK)	— elektrische Überbrückung (hier z. B. Isolierkupplung)	— WR Warmbogen (hier Raumbogen)
— Wasserstopf (WT)	— Kabelmontagerohr (KMR)	— KH Kaltbogen (hier horizontal)
— Marker (MA)	— Messkontakt (MK)	— KV Kaltbogen (hier vertikal)
— Unterfuhrlinien (UR)	— Kabelmuffe (M)	— KR Kaltbogen (hier Raumbogen)
— ETL 182 Trasse	— Kabelstutzen (P)	— EA Erdanker
— ETL 182 Arbeitstreifen	— AzM Abzweigarm	— SP B Sonderpunkt Bahn
— ETL 182 Schutzstreifen	— Kondensatorarm (CM)	— SP S Sonderpunkt Straße
— Wellen	— Kabelschleife	— SP W Sonderpunkt Gewässer
— Biotop	— Fernwärmenetz	— SP D Sonderpunkt Deich
— Kompensation	— Freileitung Elektrizität (Strom)	— RV PE - Rohrverbinder
— Schutzgebiete FTH	— Freileitung Telekommunikation	— DBE Dauerbezugselektrode
— Schutzgebiete LSG	— Gasleitung	— KA Kathodenschutz
— Schutzgebiete NSG	— Gasrohr (auch Anodenkabel)	— PB Probefahle
— Schutzgebiete USG	— Sanitäre Objekte	— Flurstück
— Schutzgebiete WSG	— Gasrohr (auch Anodenkabel)	— Fluggrenze
— Schutzgebiete VSG	— Telekommunikationskabel	— Gemeindegrenze
— Entwässerung	— Stromkabel (auch Anodenkabel)	
— Entwässerung	— Telekommunikationskabel	
— Entwässerung	— unbekannte Leitung	
— Entwässerung	— unbekannte Kabel	
— Entwässerung	— Wasserleitung	
— Entwässerung	— Drainage	
— Entwässerung	— Siedeleitung	
— Entwässerung	— Entwässerung	

01 Ausgabe zur Prüfung und Freigabe		30.09.2024	GaJE	HepR
00 Ausgabe zur Prüfung und Freigabe		19.04.2024	MarJ	HepR
Änderung		Datum	Gezeichnet	Geprüft
Beauftragter: 30.09.2024 GaJE		Kontaktfirma: ILF CONSULTING ENGINEERS		
Gepr.: 30.09.2024 HepR		Kontaktfirma: ILF CONSULTING ENGINEERS		
Norm		Kontaktfirma: ILF CONSULTING ENGINEERS		
Land		Kontaktfirma: ILF CONSULTING ENGINEERS		
Gemarkung		Kontaktfirma: ILF CONSULTING ENGINEERS		
Reg.-Bez.		Kontaktfirma: ILF CONSULTING ENGINEERS		
Kreis		Kontaktfirma: ILF CONSULTING ENGINEERS		
Eig.-Verz.		Kontaktfirma: ILF CONSULTING ENGINEERS		
Baujahr		Kontaktfirma: ILF CONSULTING ENGINEERS		
Ltg.-km		Kontaktfirma: ILF CONSULTING ENGINEERS		
Datum: 30.09.2024		Kontaktfirma: ILF CONSULTING ENGINEERS		
Original-Blattgröße: 1189x594		Kontaktfirma: ILF CONSULTING ENGINEERS		
Maßstab: 1:250		Kontaktfirma: ILF CONSULTING ENGINEERS		
Blatt: —		Kontaktfirma: ILF CONSULTING ENGINEERS		
Antragskapitel: —		Kontaktfirma: ILF CONSULTING ENGINEERS		
Zg.-Nr. 00182		Kontaktfirma: ILF CONSULTING ENGINEERS		
ETL 00000000		Kontaktfirma: ILF CONSULTING ENGINEERS		
D1081		Kontaktfirma: ILF CONSULTING ENGINEERS		
A2.01		Kontaktfirma: ILF CONSULTING ENGINEERS		